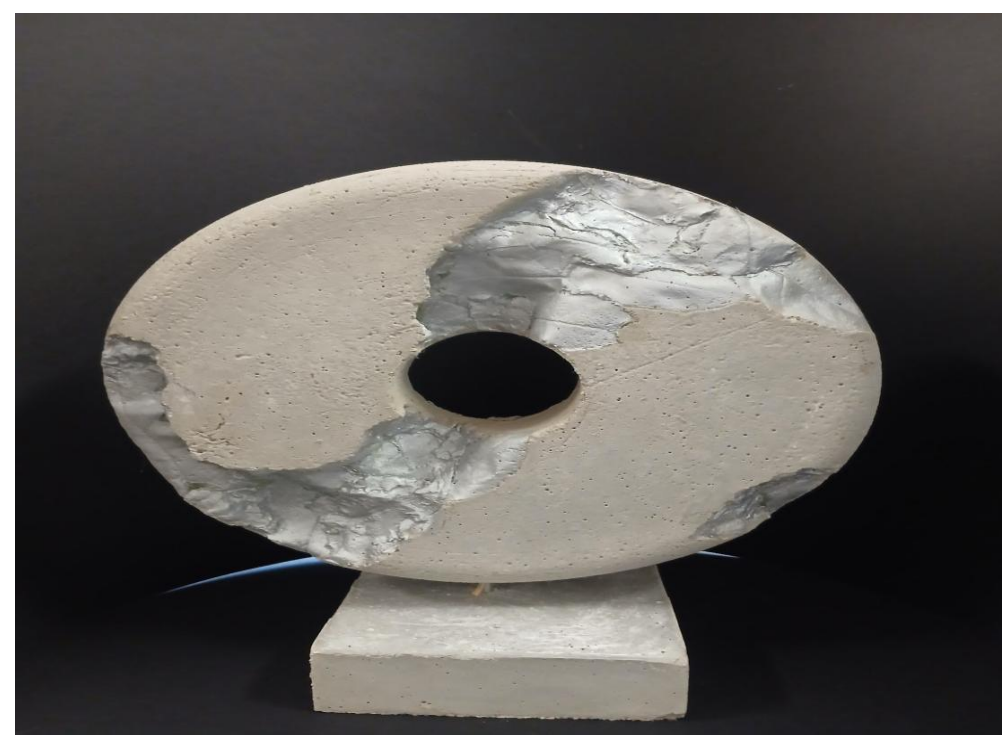




Il Edizione di
**MATERIALE &
IMMAGINARIO**
Simbiosi - forme di un equilibrio naturale

COLACEM
CREARE FUTURO

LICEO ARTISTICO DERUTA “SUN”, S. Cicardi, 2 B



Il progetto si è sviluppato pensando alla simbiosi tra superfici diverse.

Il cemento, colato sopra dell'argilla, dà vita a forme simbiotiche. Le parti concave sono poi state trattate con del colore argento. La scultura così ottenuta unisce superfici diverse, creando spazi dove le concavità e le convessità si alternano.